

# 内管工事見積単価表

2026年 7月 1日実施

(お見積り分から適用)

山口合同ガス株式会社

## 工事費の算定方法

内管及びガス栓の工事に要する費用の額は、工事の種類及び工事を実施する建物の種類に応じて、以下の見積単価（消費税抜）に、内管の延長やガス栓の個数等の使用数量を乗じて算出した見積金額と、別途に必要となる付帯工事費、夜間工事費、休日工事費等の加算額（消費税抜）に消費税等相当額を加えたものといたします。

# 目 次

<b>I. 標準設計工事単価</b> .....	1
1. 標準設計工事単価 .....	1
(1) フレキ管工事単価 (フレキライン工事) .....	1
(2) 白ガス管・被覆鋼管・ポリエチレン管・フレキ管工事単価 .....	2
(3) 鉄管接続ガス栓工事単価 .....	3
(4) 内管工事見積体系 .....	3
2. 特別工程、工法及び特別材料加算 .....	5
(1) 特別の工程、工法 .....	5
(2) 特別材料費 .....	6
<b>II. 特殊設計工事単価</b> .....	7
1. 直接工事費複合単価 .....	7
(1) フレキ管工事単価【新增設工事】 .....	7
(2) 屋内配管工事単価【新增設工事】 .....	7
(3) 屋外配管工事単価【新增設工事】 .....	9
(4) 位置替工事単価【既設管使用工事】 .....	10
(5) 撤去工事単価 .....	12
(6) ガス栓、バルブ等取付工事単価 .....	12
(7) 埋設型ボールバルブ取付工事単価 .....	19
(8) 防食テープ巻工事単価 .....	19
(9) ガスメーター取付、取替、除去工事単価 .....	19
(10) はつり工事単価 .....	20
(11) スリーブ等取付工事単価 .....	20
(12) 塗装工事単価 .....	21
(13) 取出等工事単価 .....	21
(14) 機器接続工事単価 .....	23
(15) 機器据付等工事単価 .....	24
(16) 標示杭・ピン取付・セーフティーライン・PE防護シート工事単価 .....	24
(17) カッター切り・舗装破碎工事単価 .....	24
(18) 舗装復旧工事単価 .....	25
(19) 掘削・埋戻工事単価 .....	25
(20) 残土処理工事単価 .....	25
(21) 溶接工事単価 .....	25
(22) 石綿除去作業単価 .....	26
2. 共通仮設費 .....	26
3. 諸 経 費 .....	26
4. そ の 他 .....	26
<参考> 内 管 工 事 種 別 .....	27

# I. 標準設計工事単価

通常の木造建築家屋（プレハブ家屋等を含む。）における工事（以下「標準設計工事」という。）に適用する内管工事費の単価は、材料費・労務費・運搬費・設計監督費及び諸経費により算定した次の単価を適用する。

## 1. 標準設計工事単価

### (1) フレキ管工事単価（フレキライン工事単価）

#### a) 新設工事単価

##### イ) アプローチ管工事単価 (単位：円/m)

項 目	税 込	税 抜
ア プ ロ ー チ 管	5,720	5,200

〈注〉口径32Aをこえる場合は、別途見積額による。

##### ロ) 新設基本工事単価 (単位：円/式)

項 目	税 込	税 抜	
新設基本	新設基本Ⅰ〔メーター廻り〕	31,020	28,200
	新設基本Ⅱ〔ヘッダー廻り〕	28,600	26,000

〈注〉口径32Aをこえる部分は、別途加算する。

##### ハ) 新設ガス栓ライン工事単価 (単位：円/ライン)

項 目	新 設	税 込	税 抜
新設ガス栓 ライン	新設ラインA〔2栓まで〕	25,410	23,100
	新設ラインB〔3栓目以上〕	15,070	13,700

〈注〉1. ガス栓ライン工事単価は、ガス栓を含む。  
2. 電気コンセントの配線工事は別途加算する。

#### b) 増設工事単価

##### イ) 増設基本工事単価 (単位：円/式)

項 目	税 込	税 抜
増設基本〔既設管分岐〕	7,700	7,000

〈注〉既設管の口径が32Aをこえる場合は、別途見積額による。

##### ロ) 増設ガス栓ライン工事単価 (単位：円/ライン)

項 目	増 設	税 込	税 抜
増設ガス栓 ライン	増設ラインA〔延長5m未満〕	20,130	18,300
	増設ラインB〔延長5m～10m未満〕	32,560	29,600
	増設ラインC〔延長10m～〕	44,990	40,900

〈注〉1. ガス栓ライン工事単価は、ガス栓を含む。  
2. 電気コンセントの配線工事は別途加算する。

#### c) 新增設共通工事単価 (単位：円/m)

項 目	税 込	税 抜
モ ー ル 取 付	1,870	1,700
C D 管 取 付	1,980	1,800

#### d) 撤去工事単価 (単位：円/m)

項 目	税 込	税 抜
フ レ キ 管 撤 去	440	400

(2) 白ガス管・被覆鋼管・ポリエチレン管・フレキ管工事単価

a) 新設工事単価

(単位：円/m)

項 目	口 径	税 込	税 抜
白 ガ ス 管	20A以下	5,159	4,690
	25A	6,589	5,990
	32A	9,031	8,210
被 覆 鋼 管	20A以下	6,017	5,470
	25A	7,282	6,620
	32A	8,811	8,010
ポ リ エ チ レ ン 管	25A	5,401	4,910
	30A	6,303	5,730
フ レ キ 管	15A以下	3,916	3,560
	20A	4,290	3,900
	25A	5,137	4,670

- 〈注〉 1. 口径32Aをこえる内管及び特別の工程、工法または材料を要する工事については、別途見積額による。  
 2. 見積延長は0.5m単位で計算し、端数は切り捨てる。ただし、全延長が0.5m未満の時は、0.5mとする。

b) 増設工事単価

(単位：円/m)

項 目	口 径	税 込	税 抜
白 ガ ス 管	20A以下	6,853	6,230
	25A	8,184	7,440
	32A	10,010	9,100
被 覆 鋼 管	20A以下	7,634	6,940
	25A	8,877	8,070
	32A	10,417	9,470
ポ リ エ チ レ ン 管	25A	7,447	6,770
	30A	8,558	7,780
フ レ キ 管	15A以下	4,851	4,410
	20A	5,225	4,750
	25A	6,182	5,620

- 〈注〉 1. 口径32Aをこえる内管及び特別の工程、工法または材料を要する工事については、別途見積額による。  
 2. 見積延長は0.5m単位で計算し、端数は切り捨てる。ただし、全延長が0.5m未満の時は、0.5mとする。

c) 撤去工事単価

(単位：円/m)

項 目	口 径	税 込	税 抜
白 ガ ス 管	20A以下	1,650	1,500
	25A	1,837	1,670
	32A	2,057	1,870
被 覆 鋼 管	20A以下	1,650	1,500
	25A	1,837	1,670
	32A	2,057	1,870
ポ リ エ チ レ ン 管	25A	1,837	1,670
	30A	2,057	1,870

- 〈注〉 1. 口径32Aをこえる内管及び特別の工程、工法または材料を要する工事については、別途見積額による。  
 2. 見積延長は0.5m単位で計算し、端数は切り捨てる。ただし、全延長が0.5m未満の時は、0.5mとする。

(3) 鉄管接続ガス栓工事単価

(単位：円/個)

品名	税込	税抜	
露出型一口ガス栓	3,817	3,470	
			一口ヒューズガス栓
			一口コンセントヒューズガス栓
			一口コンセントガス栓(露出型)
露出型二口ガス栓	6,919	6,290	
			二口ヒューズガス栓
			二口ヒューズペアガス栓
			二口コンセントヒューズガス栓
埋込型一口ガス栓	6,413	5,830	
			壁埋込型コンセントガス栓
床埋込型コンセントガス栓			
ケース型一口ガス栓			
可とう管ガス栓	2,574	2,340	
			I型可とう管ガス栓
L型可とう管ガス栓			
ねじガス栓	2,816	2,560	

〈注〉 上記以外の品名については、別途見積額による。

(4) 内管工事見積体系

a) 新設工事

イ) フレキ管工事(フレキライン工事)

$$\begin{aligned}
 \text{見積金額} = & \left\{ \frac{\text{(アプローチ管単価}^*1}{\text{(円/m)}} \times \text{延長} \right. \\
 & \left. + \frac{\text{(新設基本I単価【メーター廻り】}^*2}{\text{(円/式)}} + \frac{\text{(新設基本II単価【ハグター廻り】}^*3}{\text{(円/式)}} \right. \\
 & + \frac{\text{(新設ガス栓ラインA単価}^*4}{\text{(円/ライン)}} \times \text{ライン数} \left. \right. \\
 & + \frac{\text{(新設ガス栓ラインB単価}^*4}{\text{(円/ライン)}} \times \text{ライン数} \left. \right. \\
 & \left. + \frac{\text{(関連工事費)}^*5}{\text{(円)}} + \frac{\text{(特別工程等工事費)}}{\text{(円)}} \right\}
 \end{aligned}$$

ロ) 白ガス管・被覆鋼管・ポリエチレン管工事・フレキ管工事  
 (フレキ管を配管途中で一部使用する場合)

$$\begin{aligned}
 \text{見積金額} = & \left\{ \frac{\text{(白ガス管単価)} \times \text{延長}}{\text{(円/m)}} \right. \\
 & + \frac{\text{(被覆鋼管単価)} \times \text{延長}}{\text{(円/m)}} \left. \right. \\
 & + \frac{\text{(ポリエチレン管単価)} \times \text{延長}}{\text{(円/m)}} + \frac{\text{(フレキ管単価)} \times \text{延長}}{\text{(円/m)}} \\
 & + \frac{\text{(鉄管接続ガス栓単価)} \times \text{個数}}{\text{(円/個)}} + \frac{\text{(関連工事費)}}{\text{(円)}} \\
 & \left. + \frac{\text{(特別工程等工事費)}}{\text{(円)}} \right\}
 \end{aligned}$$

- 〈注〉 \* 1. 『アプローチ管単価』とは、敷地境界よりメーター立管手前までの口径32A以下の配管単価をいい、原則として地中埋設とする。口径32Aをこえる場合は別途見積額による。
- \* 2. 『新設基本Ⅰ単価【メーター廻り】』とは、口径32A以下のメーター廻り工事一式単価をいう。口径32Aをこえる部分は、別途加算する。
- \* 3. 『新設基本Ⅱ単価【ヘッダー廻り】』とは、口径32A以下のヘッダー廻り工事一式単価をいい、メーター廻りからヘッダー廻りまでの配管を含む。口径32Aをこえる部分は、別途加算する。
- \* 4. 『新設ガス栓ライン単価』とは、フレキ管を使用する新設配管単価をいい、ガス栓、防護板、よろい管、分岐チーズ等を含む。(口径を問わない。)
- ①「新設ガス栓ラインA単価」とは、1栓目、2栓目までのフレキライン単価をいう。
- ②「新設ガス栓ラインB単価」とは、3栓目以上のフレキライン単価をいう。
- \* 5. 『関連工事費』とは、「モール取付単価」及び「CD管取付単価」をいう。
- \* 6. 標準設計工事で、他燃料から都市ガスへ転換する新設工事の場合は、  
 見積金額＝〔上記a) 新設工事の見積合計額〕×50% とする。

b) 増設工事

イ) フレキ管工事 (フレキ管ライン工事)

$$\begin{aligned}
 \text{見積金額} = & \{ (\text{増設基本単価【既設管分岐】}) * 1 \\
 & \quad \quad \quad (\text{円/式}) \\
 & + (\text{埋設管単価} \times \text{延長}) * 2 + (\text{露出管単価} \times \text{延長}) * 2 \\
 & \quad \quad \quad (\text{円/m}) \quad (\text{m}) \quad \quad \quad (\text{円/m}) \quad (\text{m}) \\
 & + (\text{増設ガス栓ラインA単価} * 3 \times \text{ライン数}) \\
 & \quad \quad \quad (\text{円/ライン}) \quad \quad \quad (\text{ライン数}) \\
 & + (\text{増設ガス栓ラインB単価} * 3 \times \text{ライン数}) \\
 & \quad \quad \quad (\text{円/ライン}) \quad \quad \quad (\text{ライン数}) \\
 & + (\text{増設ガス栓ラインC単価} * 3 \times \text{ライン数}) \\
 & \quad \quad \quad (\text{円/ライン}) \quad \quad \quad (\text{ライン数}) \\
 & + (\text{関連工事費}) * 4 + (\text{特別工程等工事費}) \} \\
 & \quad \quad \quad (\text{円}) \quad \quad \quad (\text{円})
 \end{aligned}$$

ロ) 白ガス管・被覆鋼管・ポリエチレン管工事・フレキ管工事  
 (フレキ管を配管途中で一部使用する場合)

$$\begin{aligned}
 \text{見積金額} = & (\text{埋設管単価} \times \text{延長}) * 2 + (\text{露出管単価} \times \text{延長}) * 2 \\
 & \quad \quad \quad (\text{円/m}) \quad (\text{m}) \quad \quad \quad (\text{円/m}) \quad (\text{m}) \\
 & + (\text{鉄管接続ガス栓単価} \times \text{個数}) + (\text{関連工事費}) \\
 & \quad \quad \quad (\text{円/個}) \quad (\text{個}) \quad \quad \quad (\text{円}) \\
 & + (\text{特別工程等工事費}) \\
 & \quad \quad \quad (\text{円})
 \end{aligned}$$

- 〈注〉 \* 1. 『増設基本単価【既設管分岐】』とは、既設管からの取出し工事一式単価をいう。
- \* 2. 『埋設管単価』・『露出管単価』とは、白ガス管・被覆鋼管・ポリエチレン管の増設工事単価をいう。
- \* 3. 『増設ガス栓ライン単価』とは、フレキ管による既設管分岐部からガス栓までの増設配管単価をいい、ガス栓を含む。(口径を問わない。)
- ①「増設ガス栓ラインA単価」とは、フレキ管延長5m未満の配管単価をいう。
- ②「増設ガス栓ラインB単価」とは、フレキ管延長5m以上10m未満の配管単価を

いう。

③「増設ガス栓ラインC単価」とは、フレキ管延長10m以上の配管単価をいう。

\*4. 『関連工事費』とは、「モール取付単価」及び「CD管取付単価」をいう。

\*5. ヘッダー取付が発生した場合は、特別工程等工事費を別途加算する。

#### c) 撤去工事

$$\begin{aligned} \text{見積金額} = & \{ (\text{フレキ管撤去工事単価}^{*1} \times \text{延長}) + (\text{埋設管撤去工事単価}^{*2} \times \text{延長}) \\ & (\text{円/m}) \quad (\text{m}) \quad (\text{円/m}) \quad (\text{m}) \\ & + (\text{露出管撤去工事単価}^{*2} \times \text{延長}) + (\text{特別工程等工事費}) \} \\ & (\text{円/m}) \quad (\text{m}) \quad (\text{円}) \end{aligned}$$

〈注〉\*1. 『フレキ管撤去工事単価』とは、既設フレキ管の撤去工事単価をいい、ガス栓撤去を含む。(口径を問わない。)

\*2. 『埋設管撤去工事単価』・『露出管撤去工事単価』とは、既設白ガス管・被覆鋼管・ポリエチレン管の撤去工事単価をいい、ガス栓撤去を含む。

## 2. 特別工程、工法及び特別材料加算

標準設計工事に特別の工程、工法または特別の材料を必要とする場合は、標準設計工事単価により算定された工事費に、次の費用を加算する。

なお、標準設計工事以外の工事(標準設計工事単価に定められていない、口径32Aをこえる導管を使用する工事等)については、特殊設計工事単価を適用する。

### (1) 特別の工程、工法

#### ① 夜間工事割増

使用者(または工事発注者)の申込みにより、午後7時から翌日の午前6時までに工事を行う場合は次による。

総工事費の50%増とする。

なお、夜間工事が部分的に発生する場合は、その状況によって別途見積加算する。

#### ② 休日工事割増

使用者(または工事発注者)の申込みにより、休日に工事を行う場合は次による。

総工事費の35%増とする。

なお、休日工事が部分的に発生する場合は、その状況によって別途見積加算する。

休日とは、日曜日・国民の祝日に関する法律の規定にもとづく休日及び当社で定めた1月2日、1月3日、8月13日、8月14日、8月15日、8月16日、12月1日、12月31日をいう。

#### ③ 付帯工事費

はつり・穴あけ・コンクリート割・補修・塗装等配管に付帯する工事が発生した場合の工事

#### ④ その他工事費

次の工事に係る特別工事費

(a) 工事箇所の状況により、既設管の切断等を必要とする工事

(b) 高さ1mをこえる石造り、コンクリート造りまたはブロック造り等の土留め内に埋設する工事

(c) 工事場所の状況により、工作車の駐車位置からガス工事を行う家屋までの距離が30mをこえる場所の工事  
総工事費の8%増とする。

(d) 当社が別に定めた規格・工法にもとづき、工場内で当社が指定する製作品に組み込まれた工事材料を使用者が提供する工事

(e) 下記(2)に規定する特殊な材料の取付工事

(f) その他上記に準ずる作業困難な工事

(2) 特別材料費

使用者（または工事発注者）の申込み、または工事箇所の状況により、導管・ガス栓・バルブ等につき特殊な材料を要する場合には、材料費の実費。

## II. 特殊設計工事単価

鉄筋コンクリート、鉄骨コンクリートまたはブロック、その他これらに類似する建物に係る工事は、標準設計工事以外の工事（以下「特殊設計工事」という。）とし、その工事費は当該見積単価を適用する。

なお、当該基準によりがたい場合、あるいは当該基準に定められていないものは、実状に応じて個別に積算する。

### 1. 直接工事費複合単価

#### (1) フレキ管工事単価【新增設工事】

イ) フレキ管工事単価		(単位：円/m)	
項 目	口 径	税 込	税 抜
フ レ キ 管	10A	2,823	2,567
	15A	2,946	2,679
	20A	2,987	2,716
	25A	3,697	3,361
フ レ キ 管 (CD管付)	10A	4,792	4,357
	15A	4,917	4,470
	20A	5,073	4,612
	25A	6,111	5,556

- 〈注〉 1. 上記単価は、フレキ管1m当りの工事単価で鉄筋系建物のみ適用する。  
 2. 白ガス管、被覆鋼管、ポリエチレン管等を使用する部分は別途見積加算する。  
 3. ヘッダー取付、ガス栓取付、既設管分岐等の工事費は別途見積加算する。

ロ) ヘッダー取付工事単価		(単位：円/箇所)	
項 目	口 径	税 込	税 抜
ヘ ッ ダ ー 取 付		10,054	9,140

〈注〉 上記単価には、材料費を含む。

ハ) モール取付工事単価		(単位：円/m)	
項 目	口 径	税 込	税 抜
モ ー ル 取 付	10A	2,378	2,162
	15A	2,466	2,242

〈注〉 上記単価には、材料費を含む。

#### (2) 屋内配管工事単価【新增設工事】

		(単位：円/m)	
項 目	口 径	税 込	税 抜
屋 内 露 出 〔白ガス管ねじ接合〕	15A	6,639	6,036
	20A	7,197	6,543
	25A	9,051	8,229
	32A	10,554	9,595
	40A	11,737	10,670
	50A	15,290	13,900
	80A	24,332	22,120
	100A	30,217	27,470

項 目	口 径	税 込	税 抜
屋内露出 〔白ガス管溶接接合〕	15A	6,936	6,306
	20A	8,008	7,280
	25A	9,154	8,322
	32A	9,585	8,714
	40A	10,301	9,365
	50A	13,563	12,330
	80A	20,526	18,660
	100A	26,631	24,210
屋内露出 〔PLV管ねじ接合〕	15A	8,762	7,966
	20A	9,205	8,369
	25A	11,594	10,540
	32A	13,970	12,700
	40A	15,609	14,190
	50A	18,590	16,900
	80A	26,037	23,670
	100A	28,193	25,630
土中埋設以外の埋設 〔PLV管ねじ接合〕	15A	8,082	7,348
	20A	8,439	7,672
	25A	10,420	9,473
	32A	12,485	11,350
	40A	13,629	12,390
	50A	15,455	14,050
	80A	22,319	20,290
	100A	25,135	22,850
土中埋設以外の埋設 〔PLPs管ねじ接合〕	20A	6,729	6,118
	25A	10,396	9,451
	32A	10,436	9,488
	50A	12,463	11,330
	80A	19,701	17,910
	100A	22,902	20,820
土中埋設以外の埋設 〔PLPw管溶接接合〕	50A	10,960	9,964
	80A	16,709	15,190
	100A	23,617	21,470

- 〈注〉 1. 通常の露出配管の場合は白ガス管のねじ接合とするが、防火区画貫通部及び厨房等湿気の激しい場所は、硬質塩化ビニル被覆鋼管（PLV）のねじ接合とする。土中埋設の場合は原則としてポリエチレン管のEF融着接合とし、コンクリート埋込配管の場合は原則として、PLV管のねじ接合とする。又、配管状況等によっては、保安上溶接接合とする。なお、溶接工事費は別途見積加算とする。
2. 配管の状況に応じた配管材料及び接合材料の選択、その他詳細については、供・内管設計基準による。

## (3) 屋外配管工事単価【新增設工事】

(単位：円/m)

項 目	口 径	税 込	税 抜
屋 外 露 出 〔白ガス管ねじ接合〕	15A	4,727	4,298
	20A	5,113	4,649
	25A	6,403	5,821
	32A	7,472	6,793
	40A	9,001	8,183
	50A	11,924	10,840
	80A	18,964	17,240
	100A	24,299	22,090
屋 外 露 出 〔白ガス管溶接接合〕	15A	4,534	4,122
	20A	5,153	4,685
	25A	6,091	5,538
	32A	6,625	6,023
	40A	8,025	7,296
	50A	10,694	9,722
	80A	16,181	14,710
	100A	20,768	18,880
屋 外 露 出 〔PLV管ねじ接合〕	15A	6,271	5,701
	20A	6,563	5,967
	25A	8,021	7,292
	32A	9,741	8,856
	40A	12,298	11,180
	50A	14,641	13,310
	80A	20,108	18,280
	100A	22,418	20,380
土 中 埋 設 〔PLV管〕	25A	9,036	8,215
	32A	9,827	8,934
	40A	12,342	11,220
	50A	14,586	13,260
	80A	20,471	18,610
	100A	34,650	31,500
土 中 埋 設 〔PLPs管〕	25A	9,013	8,194
	32A	7,921	7,201
	50A	11,792	10,720
	80A	18,029	16,390
	100A	32,571	29,610
土 中 埋 設 〔PLPw管PLSM接合〕	50A	13,585	12,350
	80A	20,834	18,940
	100A	37,818	34,380
土 中 埋 設 〔PLPw管溶接接合〕	50A	8,910	8,100
	80A	13,486	12,260
	100A	18,656	16,960

項 目	口 径	税 込	税 抜
土 中 埋 設 〔PE管EF融着接合〕	25A	4,818	4,380
	30A	5,214	4,740
	50A	8,232	7,484
	75A	12,914	11,740
	100A	22,088	20,080
	150A	27,401	24,910
	200A	33,880	30,800

- 〈注〉 1. 露出配管の場合は、白ガス管のねじ接合とするが、ピット内等腐食のおそれのある場所は、硬質塩化ビニル被覆鋼管（PLV）のねじ接合とし、土中埋設の場合には原則として、ポリエチレン管のEF融着接合とする。又、配管状況等によっては保安上溶接接合とする。なお、溶接工事費は別途見積加算とする。
2. 地盤沈下等が予想される場合にはスライド型伸縮継手等を使用する。
3. 配管の状況に応じた配管材料及び接合材料の選択、その他詳細については、供・内管設計基準による。

(4) 位置替工事単価【既設管使用工事】

(単位：円/m)

項 目	口 径	税 込	税 抜
屋 内 露 出 〔白ガス管ねじ接合〕	15A	5,790	5,264
	20A	5,943	5,403
	25A	6,980	6,346
	32A	8,379	7,618
	40A	9,116	8,288
	50A	10,874	9,886
	80A	15,972	14,520
	100A	19,624	17,840
屋 内 露 出 〔PLV管ねじ接合〕	15A	6,275	5,705
	20A	6,429	5,845
	25A	7,945	7,223
	32A	9,692	8,811
	40A	10,014	9,104
	50A	12,463	11,330
	80A	17,930	16,300
	100A	20,097	18,270
土中埋設以外の埋設 〔PLPs、PLV管ねじ接合〕	15A	5,991	5,447
	20A	6,100	5,546
	25A	7,368	6,699
	32A	8,831	8,029
	40A	9,036	8,215
	50A	10,635	9,669
	80A	15,928	14,480
	100A	18,876	17,160
屋 外 露 出 〔白ガス管ねじ接合〕	15A	3,911	3,556
	20A	3,977	3,616
	25A	4,633	4,212
	32A	5,596	5,088

項 目	口 径	税 込	税 抜
屋 外 露 出 〔白ガス管ねじ接合〕	40A	6,561	5,965
	50A	7,803	7,094
	80A	11,319	10,290
	100A	15,532	14,120
屋外露出 〔PLV管ねじ接合〕	15A	4,121	3,747
	20A	4,189	3,809
	25A	5,055	4,596
	32A	6,242	5,675
	40A	7,345	6,678
	50A	9,042	8,220
	80A	12,683	11,530
土 中 埋 設 〔PLPs管、PLV管〕	100A	15,950	14,500
	25A	5,306	4,824
	32A	5,492	4,993
	40A	6,570	5,973
	50A	8,089	7,354
	80A	11,682	10,620
土 中 埋 設 〔PLPw管PLSM接合〕	100A	18,128	16,480
	25A	5,484	4,986
	32A	5,670	5,155
	40A	6,925	6,296
	50A	8,444	7,677
	80A	12,210	11,100
土 中 埋 設 〔PE管EF融着接合〕	100A	19,910	18,100
	25A	4,505	4,096
	30A	4,695	4,269
	50A	7,301	6,638
	75A	10,500	9,546
	100A	15,719	14,290
	150A	19,844	18,040
200A	26,378	23,980	

〈注〉上記単価には、既設管の撤去費を含む。

## (5) 撤去工事単価

(単位：円/m)

項 目	口 径	税 込	税 抜
フレキ管撤去	25A以下	496	451
屋 内 撤 去	20A以下	1,313	1,194
	25A	1,492	1,357
	32A	1,705	1,550
	40A	1,988	1,808
	50A	2,345	2,132
	80A	3,377	3,070
	100A	4,052	3,684
屋 外 撤 去	20A以下	922	839
	25A	1,029	936
	32A	1,207	1,098
	40A	1,384	1,259
	50A	1,633	1,485
	80A	2,380	2,164
	100A	3,126	2,842

〈注〉屋内撤去及び屋外撤去はフレキ管を除く管種に適用する。

## (6) ガス栓、バルブ等取付工事単価

## イ) SKラインガス栓取付工事

(単位：円/ライン)

項 目	税 込	税 抜
S K ラ イ ン ガ ス 栓	13,563	12,330

〈注〉1. 上記単価には、材料費及びフレキ配管費を含む。  
2. 貫通工事費、電気コンセントの配線工事は別途加算する。

## ロ) フレキ管接続ガス栓工事単価

(単位：円/個)

品 名	税 込	税 抜	
露出型一口ガス栓	一口ヒューズガス栓	8,030	7,300
	一口コンセントヒューズガス栓		
	一口コンセントガス栓 (露出型)		
	一口ヒューズガス栓 (営業用)		
露出型二口ガス栓	二口ヒューズガス栓	11,286	10,260
	二口ヒューズペアガス栓		
	二口コンセントヒューズガス栓		
	二口コンセントガス栓 (露出型)		
埋込型一口ガス栓	壁埋込型コンセントガス栓	12,210	11,100
	床埋込型コンセントガス栓		
ケース型一口ガス栓	壁ケース型コンセントガス栓		
埋込型一口ガス栓	壁埋込型コンセントガス栓 (電気コンセント付き)	12,859	11,690
機器接続ガス栓	5,292	4,811	
可とう管ガス栓	6,719	6,109	

〈注〉1. 上記単価には、材料費を含む。  
2. 電気コンセントの配線工事は別途加算する。

## ハ) 鉄管接続ガス栓工事単価

(単位: 円/個)

品 名		税 込	税 抜
露出型一口ガス栓	一口ヒューズガス栓	4, 8 6 6	4, 4 2 4
	一口コンセントヒューズガス栓		
	一口コンセントガス栓 (露出型)		
	一口ヒューズガス栓 (営業用)		
露出型二口ガス栓	二口ヒューズガス栓	8, 1 2 6	7, 3 8 8
	二口ヒューズペアガス栓		
	二口コンセントヒューズガス栓		
	二口コンセントガス栓 (露出型)		
埋込型一口ガス栓	壁埋込型コンセントガス栓	1 1, 5 2 8	1 0, 4 8 0
	床埋込型コンセントガス栓		
ケース型一口ガス栓	壁ケース型コンセントガス栓		
可とう管ガス栓		3, 5 5 6	3, 2 3 3
ねじガス栓	1 5 ~ 2 5 A	3, 8 1 0	3, 4 6 4
	3 2 A	8, 0 7 0	7, 3 3 7
検圧プラグ		2, 2 5 8	2, 0 5 3
化粧プラグ		1, 9 4 3	1, 7 6 7

〈注〉上記単価には、材料費を含む。

## ニ) メーターガス栓ユニット取付工事単価

(単価: 円/個)

品 名	税 込	税 抜
GMU型 (検圧プラグ含む)	9, 2 0 2	8, 3 6 6
UM型 (検圧プラグ付)	9, 6 1 9	8, 7 4 5

〈注〉上記単価には、材料費を含む。

## ホ) メーターガス栓取付工事単価

(単価: 円/個)

項 目	口 径	税 込	税 抜
メーターガス栓 取付工事単価	2 0 A	3, 6 2 7	3, 2 9 8
	2 5 A	4, 4 6 2	4, 0 5 7
	3 2 A	6, 6 4 8	6, 0 4 4
	4 0 A	8, 7 8 2	7, 9 8 4
	5 0 A	1 4, 6 4 1	1 3, 3 1 0
	8 0 A	4 1, 8 0 0	3 8, 0 0 0

〈注〉上記単価には、材料費を含む。

## へ) 露出型ボールバルブ取付工事単価

(単価：円/個)

項 目	口 径	税 込	税 抜
ねじ接続 (20ST：ロック機能なし)	15A	14,036	12,760
	20A	16,599	15,090
	25A	17,578	15,980
	32A	24,761	22,510
	40A	29,194	26,540
	50A	39,974	36,340
ねじ接続 (ミニボールバルブ：MG-1)	15A	3,914	3,559
	20A	4,324	3,931
	25A	5,680	5,164
	32A	8,478	7,708
	40A	10,143	9,221
	50A	17,149	15,590
フランジ接続 (10STBF：ロック機能なし)	15A	21,362	19,420
	20A	24,695	22,450
	25A	29,700	27,000
	32A	43,615	39,650
	40A	47,069	42,790
	50A	60,423	54,930
	80A	101,310	92,100
	100A	135,685	123,350
フランジ接続 (10STBF：ロック機能付き)	15A	23,133	21,030
	20A	26,037	23,670
	25A	31,581	28,710
	32A	46,156	41,960
	40A	49,654	45,140
	50A	62,425	56,750
	80A	103,664	94,240
	100A	141,581	128,710

〈注〉上記単価には、材料費を含む。

ト) ガス栓等撤去工事単価

a) フレキ管接続ガス栓撤去工事単価

(単価：円/個)

品 名		税 込	税 抜		
露出型一口ガス栓	一口ヒューズガス栓	887	807		
	一口コンセントヒューズガス栓				
	一口コンセントガス栓 (露出型)				
	一口ヒューズガス栓 (営業用)				
露出型二口ガス栓	二口ヒューズガス栓				
	二口ヒューズペアガス栓				
	二口コンセントヒューズガス栓				
	二口コンセントガス栓 (露出型)				
可とう管ガス栓					
機器接続ガス栓				745	678
埋込型一口ガス栓	壁埋込型コンセントガス栓	1,705	1,550		
	床埋込型コンセントガス栓				
ケース型一口ガス栓	壁ケース型コンセントガス栓				
埋込型一口ガス栓	壁埋込型コンセントガス栓 (電気コンセント付き)				

〈注〉 1. 埋込形ガス栓のはつり及び補修は別途見積加算する。  
2. 電気コンセントの撤去工事は別途加算する。

b) 鉄管接続ガス栓撤去工事単価

(単価：円/個)

品 名		税 込	税 抜		
露出型一口ガス栓	一口ヒューズガス栓	247	225		
	一口コンセントヒューズガス栓				
	一口コンセントガス栓 (露出型)				
	一口ヒューズガス栓 (営業用)				
露出型二口ガス栓	二口ヒューズガス栓				
	二口ヒューズペアガス栓				
	二口コンセントヒューズガス栓				
	二口コンセントガス栓 (露出型)				
可とう管ガス栓					
埋込型一口ガス栓	壁埋込型コンセントガス栓			1,533	1,394
	床埋込型コンセントガス栓				
ケース型一口ガス栓	壁ケース型コンセントガス栓				
ねじガス栓 メーターガス栓 露出型ボールバルブ	25A以下				
	32A・40A				
	50A・80A				
	100A				

〈注〉 埋込形ガス栓のはつり及び補修は別途見積加算する。

チ) ガス栓等再取付工事単価

a) フレキ管接続ガス栓再取付工事単価

(単価：円/個)

品名		税込	税抜
露出型一口ガス栓	一口ヒューズガス栓	3,518	3,199
	一口コンセントヒューズガス栓		
	一口コンセントガス栓(露出型)		
	一口ヒューズガス栓(営業用)		
露出型二口ガス栓	二口ヒューズガス栓		
	二口ヒューズペアガス栓		
	二口コンセントヒューズガス栓		
	二口コンセントガス栓(露出型)		
可とう管ガス栓			
機器接続ガス栓		2,985	2,714
埋込型一口ガス栓	壁埋込型コンセントガス栓	6,826	6,206
	床埋込型コンセントガス栓		
ケース型一口ガス栓	壁ケース型コンセントガス栓		
埋込型一口ガス栓	壁埋込型コンセントガス栓 (電気コンセント付き)		

〈注〉 1. 上記単価は撤去費を含む再取付費とする。 材料費は含まない。  
2. 電気コンセントの再取付工事は別途加算する。

b) 鉄管接続ガス栓再取付工事単価

(単価：円/個)

品名		税込	税抜
露出型一口ガス栓	一口ヒューズガス栓	993	903
	一口コンセントヒューズガス栓		
	一口コンセントガス栓(露出型)		
	一口ヒューズガス栓(営業用)		
露出型二口ガス栓	二口ヒューズガス栓		
	二口ヒューズペアガス栓		
	二口コンセントヒューズガス栓		
	二口コンセントガス栓(露出型)		
可とう管ガス栓			
埋込型一口ガス栓	壁埋込型コンセントガス栓	5,758	5,235
	床埋込型コンセントガス栓		
ケース型一口ガス栓	壁ケース型コンセントガス栓		
ねじガス栓 メーターガス栓 露出型ボールバルブ	25A以下		
	32A・40A	1,563	1,421
	50A・80A	4,692	4,266
	100A	6,257	5,689

〈注〉 上記単価は撤去費を含む再取付費とする。 材料費は含まない。

リ) 絶縁ソケット、絶縁ガスケット及び絶縁スペーサー取付工事単価 (単価：円/個)

項 目	口 径	税 込	税 抜
絶縁ソケット	15A	3,479	3,163
	20A	3,698	3,362
	25A	4,260	3,873
	32A	5,129	4,663
	40A	5,837	5,307
	50A	7,101	6,456
	80A	16,082	14,620
	100A	29,062	26,420
絶縁ガスケット	15A	9,819	8,927
	20A	12,056	10,960
	25A	12,870	11,700
	32A	14,663	13,330
	40A	18,491	16,810
	50A	20,405	18,550
	80A	34,397	31,270
	100A	40,491	36,810
絶縁スペーサー	80A	94,523	85,930
	100A	98,758	89,780

〈注〉上記単価には、材料費を含む。

ヌ) スライド型ジョイント取付工事単価 (単価：円/個)

項 目	サイズ	長さ	税 込	税 抜
スライド型ジョイント 取付工事	25A	300cm	34,837	31,670
	32A			
	40A	300cm	45,793	41,630
	50A			
	80A	300cm	68,475	62,250

〈注〉上記単価には、材料費を含む。

## ル) フレキシブルチューブF取付工事単価

(単価: 円/個)

サイズ	長さ	税込	税抜	長さ	税込	税抜
15A	30cm	20,713	18,830	70cm	22,803	20,730
	40cm	21,230	19,300	80cm	23,320	21,200
	50cm	21,758	19,780	90cm	23,837	21,670
	60cm	22,286	20,260	100cm	24,376	22,160
20A	30cm	22,539	20,490	70cm	25,564	23,240
	40cm	23,298	21,180	80cm	26,301	23,910
	50cm	24,046	21,860	90cm	27,060	24,600
	60cm	24,794	22,540	100cm	27,808	25,280
25A	30cm	28,963	26,330	70cm	33,055	30,050
	40cm	29,986	27,260	80cm	34,100	31,000
	50cm	31,009	28,190	90cm	35,112	31,920
	60cm	32,043	29,130	100cm	36,135	32,850
32A	30cm	35,618	32,380	70cm	40,755	37,050
	40cm	36,905	33,550	80cm	42,031	38,210
	50cm	38,170	34,700	90cm	43,318	39,380
	60cm	39,468	35,880	100cm	44,616	40,560
40A	30cm	40,678	36,980	70cm	47,740	43,400
	40cm	42,449	38,590	80cm	49,500	45,000
	50cm	44,209	40,190	90cm	51,271	46,610
	60cm	45,991	41,810	100cm	53,031	48,210
50A	30cm	48,818	44,380	70cm	57,706	52,460
	40cm	51,029	46,390	80cm	59,950	54,500
	50cm	53,262	48,420	90cm	62,183	56,530
	60cm	55,495	50,450	100cm	64,394	58,540
80A	30cm	72,028	65,480	70cm	99,242	90,220
	40cm	88,968	80,880	80cm	102,300	93,000
	50cm	92,400	84,000	90cm	106,458	96,780
	60cm	95,832	87,120	100cm	109,901	99,910
100A	30cm	76,659	69,690	70cm	108,878	98,980
	40cm	95,183	86,530	80cm	113,443	103,130
	50cm	99,737	90,670	90cm	119,152	108,320
	60cm	104,313	94,830	100cm	123,739	112,490

〈注〉上記単価には、材料費を含む。

## (7) 埋設型ボールバルブ取付工事単価 (単価：円/個)

項 目	口 径	税 込	税 抜
P E 用	30A	100,364	91,240
	50A	112,640	102,400
	75A	129,217	117,470
	100A	153,857	139,870
	150A	333,245	302,950
	200A	410,212	372,920

〈注〉上記単価には、バルブピット・鉄蓋等の付帯材料一式を含む。

## (8) 防食テープ巻工事単価 (単価：円/m)

口 径	税 込	税 抜	口 径	税 込	税 抜
20A以下	872	793	50A	1,076	979
25A	913	830	80A	1,609	1,463
32A	965	878	100A	1,758	1,599
40A	1,005	914	—	—	—

〈注〉上記単価には、材料費を含む。

## (9) ガスメーター取付、取替、除去工事単価 (単価：円/個)

項 目	号 数	税 込	税 抜
取付工事	6号以下	1,848	1,680
	10号	2,380	2,164
	16号	2,735	2,487
	25号	3,199	2,909
	40号	3,555	3,232
	65号	9,245	8,405
取替工事	6号以下	2,203	2,003
	10号	2,843	2,585
	16号	3,230	2,937
	25号	4,372	3,975
	40号	4,727	4,298
	65号	11,088	10,080
撤去工事	6号以下	532	484
	10号	710	646
	16号	816	742
	25号	958	871
	40号	1,065	969
	65号	2,770	2,519

〈注〉 1. 65号を越えるガスメーターについては別途見積額による。  
2. ルーツメーター等の大型特殊メーターの取付費等は別途見積加算する。

## (10) はつり工事単価

(単価：円/m・箇所)

項 目			税 込	税 抜	
新築建物	溝はつり	コンクリート床・壁	4,265	3,878	
		ブロック	2,131	1,938	
	埋込形ガス栓部のはつり		2,806	2,551	
	貫通穴あけ	コンクリート床・壁	厚さ15cm未満	3,661	3,329
			厚さ15～20cm未満	7,111	6,465
			厚さ20～30cm未満	14,113	12,830
		ブロック・ステン普通		1,243	1,130
既築建物	溝はつり	コンクリート床・壁	4,904	4,459	
		ブロック	2,450	2,228	
	埋込形ガス栓部のはつり		3,226	2,933	
	貫通穴あけ	コンクリート床・壁	厚さ15cm未満	4,210	3,828
			厚さ15～20cm未満	8,177	7,434
			厚さ20～30cm未満	16,225	14,750
		ブロック・ステン普通		1,428	1,299
モルタル復旧	溝はつり	コンクリート床・壁	1,065	969	
	埋込形ガス栓部のはつり		700	637	
	貫通穴あけ	コンクリート床・壁	厚さ15cm未満	915	832
			厚さ15～20cm未満	1,777	1,616
			厚さ20～30cm未満	3,527	3,207

- 〈注〉 1. 溝はつりは、深さ、巾ともに10cm以内、貫通穴あけは管径80A以下に適用し、溝はつり、貫通穴あけ共にモルタル復旧を含む。  
 2. 既設建物については、必要に応じて石綿調査費用、石綿処分費用が発生する。  
 3. 特別な場合で、上表によりがたい場合は実状に応じて別途見積りとする。

## (11) スリーブ等取付工事単価

## イ) スリーブ取付工事単価

(単価：円/所)

項 目	種 類	口 径	税 込	税 抜
紙管スリーブ	床・壁	—	3,428	3,117
	はり	50A以下	12,364	11,240
		80A～100A	15,554	14,140
		150A	18,271	16,610
		200A	20,328	18,480
鋼管スリーブ	床・壁	—	4,229	3,845
	はり	50A以下	14,146	12,860
		80A～100A	18,722	17,020
		150A	22,396	20,360
		200A	25,674	23,340

## ロ) 溝枠取付工事単価

(単価：円/所)

項 目	口 径	税 込	税 抜
コンクリート床・壁	25A以下	3,788	3,444
	32A～50A	4,414	4,013

- 〈注〉 1. スリーブの芯出し、切断、取付、くぎ等を含む。  
 2. 特殊な場合で、上表によりがたい場合は実状に応じて別途見積りとする。

ハ) 防火区画貫通処理単価 (単価：円/所)

項 目	口 径	税 込	税 抜
防火区画貫通処理 (ヒートメール)	15A以下	2,819	2,563
	20A	2,941	2,674
	25A	3,159	2,872

〈注〉上表によりがたい場合は実状に応じて別途見積りとする。

(12) 塗装工事単価 (単価：円/m)

口 径	2 回 塗 り		4 回 塗 り	
	税 込	税 抜	税 込	税 抜
50A以下	1,344	1,222	1,909	1,736
80A	1,729	1,572	2,488	2,262
100A	1,996	1,815	2,830	2,573

(13) 取出等工事単価

イ) 既設管分岐取出工事単価 (単価：円/所)

項 目	口 径	税 込	税 抜
白ガス管	20A	9,604	8,731
	25A	10,562	9,602
	32A	14,751	13,410
	40A	16,082	14,620
	50A	17,853	16,230
PLV管	20A	10,600	9,637
	25A	11,550	10,500
	32A	15,752	14,320
	40A	17,083	15,530
	50A	18,854	17,140
PLPs管	20A	11,286	10,260
	25A	13,013	11,830
	32A	14,652	13,320
	40A	15,334	13,940
	50A	22,143	20,130
	80A	32,802	29,820
PLPw管	25A	13,013	11,830
	32A	14,652	13,320
	40A	15,334	13,940
	50A	22,143	20,130
	80A	32,802	29,820
PE管	25A	7,526	6,842
	30A	8,208	7,462
	50A	10,671	9,701
	75A	18,403	16,730
	100A	39,325	35,750
	150A	68,288	62,080
	200A	115,951	105,410

〈注〉上記単価には、既設管の切断工事費及び材料費を含む。

## ロ) PEサービスチー取出工事単価

(単価:円/個)

取出方法	元管径	取出管径	税込	税抜
サービスチー	50A	30A	14,047	12,770
	75A	30A	14,047	12,770
		50A	30,349	27,590
	100A	30A	14,047	12,770
		50A	30,393	27,630
	150A	30A	16,918	15,380
		50A	42,053	38,230
		75A	51,238	46,580
	200A	30A	18,194	16,540
		50A	42,053	38,230
		75A	55,385	50,350

〈注〉上記単価には、材料費を含む。

## ハ)マジックジョイント取付工事単価

(単価:円/個)

取出方法	元管径	取出管径	税込	税抜
マジックジョイント	20A	20A	21,505	19,550
	25A	25A	24,101	21,910
	32A	32A	26,422	24,020
	40A	32A	30,767	27,970
	50A	32A	32,406	29,460
	80A	50A	47,949	43,590
	100A	50A	75,845	68,950

〈注〉上記単価には、材料費を含む。

## ニ)既設管切断工事及びつぼ堀工事単価

(単価:円/所)

種別	口径	税込	税抜
既設管切断工事	50A以下	2,593	2,358
	80A	3,910	3,555
	100A	4,584	4,168
	150A	5,260	4,782
よう壁内のつぼ堀工事		16,918	15,380

## (14) 機器接続工事単価

## イ) 金属可とう管取付工事単価

(単価：円/個)

サイズ	長さ	I型 (屋内用)		II型 (屋内屋外兼用：保護カバー付)	
		税込	税抜	税込	税抜
15A	20cm	2,836	2,579	—	—
	25cm	2,928	2,662	3,708	3,371
	40cm	3,196	2,906	4,439	4,036
	60cm	—	—	4,703	4,276
20A	25cm	3,428	3,117	4,380	3,982
	40cm	3,984	3,622	5,151	4,683
	60cm	—	—	5,678	5,162
25A	25cm	4,117	3,743	—	—

〈注〉上記単価には、材料費を含む。

## ロ) 両端継手付強化ガスホース取付工事単価

(単価：円/個)

口径	型	長さ	税込	税抜
15A	ストレート型	20cm	2,943	2,676
		30cm	3,148	2,862
		40cm	3,286	2,988
		50cm	3,424	3,113
		60cm	3,560	3,237
		70cm	3,697	3,361
		80cm	3,846	3,497
		90cm	3,983	3,621
		100cm	4,133	3,758
	ストレート型 + エル型自在プラグ	20cm	4,653	4,230
		30cm	4,859	4,418
		40cm	4,996	4,542
		50cm	5,132	4,666
		60cm	5,269	4,790
		70cm	5,406	4,915
		80cm	5,558	5,053
		90cm	5,694	5,177
		100cm	5,844	5,313
20A	ストレート型	20cm	5,200	4,728
		25cm	5,331	4,847
		30cm	5,529	5,027
		40cm	5,680	5,164
		60cm	5,929	5,390
25A	ストレート型	25cm	7,683	6,985
		30cm	8,278	7,526

〈注〉上記単価には、材料費を含む。

ハ) 機器鉄管接続工事単価 (単価：円/所)

項 目	税 込	税 抜
50A以下	8,851	8,047
80A以上	16,918	15,380

〈注〉上記単価には、材料費を含む。

(15) 機器据付等工事単価 (単価：円/個)

機 器	項 目	税 込	税 抜
ガス小型湯沸器	据 付	7,643	6,949
	取 替	10,311	9,374
	撤 去	3,270	2,973
ガス給湯器	据 付	13,937	12,670
	取 替	17,886	16,260
	撤 去	5,189	4,718
ガスふろ給湯器	据 付	21,967	19,970
	取 替	28,303	25,730
	撤 去	8,248	7,499
エネファーム ハイブリッド給湯器	据 付	43,945	39,950
	取 替	56,606	51,460
	撤 去	16,566	15,060
その他ガス機器	据 付	15,180	13,800
	取 替	21,824	19,840
	撤 去	7,714	7,013

〈注〉 1. 本体及び部品の小運搬・据付とする。  
 2. ガス・水道・電気接続工事等は別途見積りとする。  
 3. 特殊な場合で、上表によりがたい場合は実状に応じて別途見積りとする。

(16) 標示杭・ピン取付・セーフティーライン・PE防護シート工事単価 (単価：円/所、円/m)

項 目	税 込	税 抜	
標示杭 (リブラック)	2,915	2,650	
標示ピン (キャッツアイ)	823	749	
セーフティーライン	278	253	
PE防護シート	25・30A	612	557
	50・75A	673	612

〈注〉上記単価には、材料費を含む。

(17) カッター切り・舗装破碎工事単価 (単価：円/m)

項 目	種 類	税 込	税 抜
カッター切り	アスファルト	1,049	954
	コンクリート	1,696	1,542
舗装破碎	アスファルト	781	710
	コンクリート	2,985	2,714

〈注〉 1. 厚さは10cm以内に適用する。  
 2. 破碎は60cm巾とし、m当りの単価とする。  
 3. 残土処理は別途見積額による。

(18) 舗装復旧工事単価 (単価：円/㎡)

項目	種別	税込	税抜
アスファルト復旧	仮復旧	6,410	5,828
	本復旧	11,352	10,320
コンクリート復旧		16,566	15,060

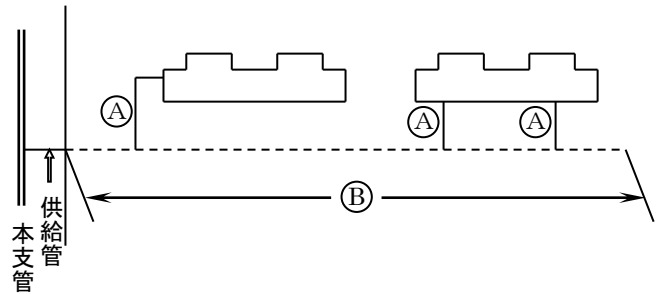
〈注〉 1. 1㎡当りの単価とする。  
 2. 仮復旧は厚さ3cmとし、レミファルト復旧（材料費込）にも適用する。  
 3. 本復旧及びコンクリート復旧の厚さ10cm以内に適用する。

(19) 掘削・埋戻工事単価 (単価：円/m)

項目	口径	税込	税抜
分岐配管部	50A以下	2,008	1,826
	80A以上	3,578	3,253
メイン配管部	50A以下	3,899	3,545
	80A以上	5,552	5,048

〈注〉 1. 地盤の状況により土留工事を行う場合は別途見積りとする。  
 2. 舗装切断、舗装破碎、砂入替等を必要とする場合は別途見積額による。

団地内配管の場合は、右図におけるAの部分を分岐配管部とし、Bの部分をメイン配管部とする。  
 道路から直接引き込む戸建ての場合は、Aの分岐配管部の単価を適用する。



(20) 残土処理工事単価 (単価：円/㎡)

残土種類	税込	税抜
土砂	8,397	7,634
アスファルト・コンクリート	19,448	17,680

〈注〉 1㎡当りの単価とする。

(21) 溶接工事単価 (単価：円/所)

項目	口径	税込	税抜
露出部	15A	5,355	4,869
	20A	6,770	6,155
	25A	8,387	7,625
	32A	10,554	9,595
	40A	12,760	11,600
	50A	16,247	14,770
	80A	29,700	27,000
	100A	34,089	30,990
埋設部	15A	12,562	11,420
	20A	14,245	12,950
	25A	16,181	14,710
	32A	18,766	17,060
	40A	21,406	19,460
	50A	28,721	26,110

項目	口径	税込	税抜
埋設部	80A	44,803	40,730
	100A	51,095	46,450

- 〈注〉 1. 1箇所当りの溶接費とする。  
 2. 配管材料費及び据付費は別途加算する。  
 3. 埋設部にはジョイントカバー等の取付を含む。

(2.2) 石綿除去作業単価 (単価：円/現場)

項目		税込	税抜
ガス工事	30m未満	14,036	12,760
	30m以上	20,724	18,840
貫通・穴あけ	30箇所未満	14,036	12,760
	30箇所以上 50箇所未満	20,724	18,840
	50箇所以上	33,462	30,420

- 〈注〉 1. 1現場（項目毎）の除去作業費とする。  
 2. 分析調査を行う場合は、別途見積りとする。  
 3. 露出部での工事単価を示し、配管部を露出するために石綿除去作業が発生する場合は、別途見積りとする。  
 4. レベル3に該当する石綿除去に該当する工事に適用する。

## 2. 共通仮設費

直接工事費の1%とする。

〈注〉 作業下小屋等の設置を行う場合は、別途見積りとする。

## 3. 諸経費

純工事費（直接工事費＋共通仮設費）の15%とする。

## 4. その他

### (1) 夜間工事割増

使用者（または工事発注者）の申込みにより、午後7時から翌日の午前6時までに工事を行う場合は次による。

総工事費の50%増とする。

なお、夜間工事が部分的に発生する場合は、その状況によって別途見積加算する。

### (2) 休日工事割増

使用者（または工事発注者）の申込みにより、休日に工事を行う場合は次による。

総工事費の35%増とする。

なお、休日工事が部分的に発生する場合は、その状況によって別途見積加算する。

### (3) 駐車不能場所割増

工事場所の状況により、工作車の駐車位置からガス工事を行う家屋までの距離が30mをこえる場合は次による。

総工事費の8%増とする。

### (4) 本基準に定めていない項目及び単価は別途協議のうえ決定する。

<参考> 内管工事種別

1. 「新設工事」とは、メーターの新設を伴う工事をいう。
2. 「増設工事」とは、ガス栓数が増加する工事をいう。
3. 「位置替工事」とは、既設管を再使用する工事をいい、撤去費を含む。
4. 「入替工事」とは、管を入替える工事をいい、“増設+撤去”の見積りを行う。  
(例：経年管引替工事、ガス栓数が増加しない工事等)
5. 「撤去工事」とは、既設管を撤去する工事をいう。